

MyLab<sup>TM</sup>X75 VET

Le partenaire  
idéal

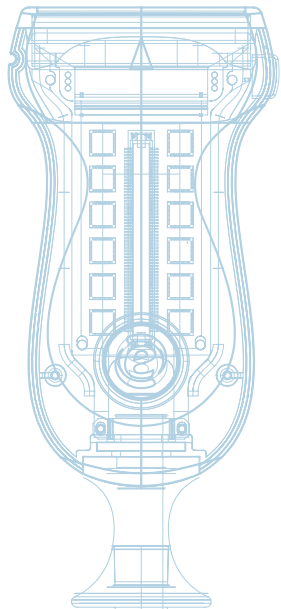


NEVER STOP ELEVATING YOUR VET EXPERIENCE.

**esaote**  
veterinary

# Optimisé par une ergonomie astucieuse, léger et silencieux

MyLab™X75VET est votre partenaire idéal pour l'acquisition d'images échographiques de haute qualité et d'une grande précision dans toutes les applications.



Gamme complète de sondes



Logiciel et sondes VET dédiés



Démarrage rapide



Confort pendant l'examen



Productivité



Service client



Écologique



Batterie longue durée intégrée



Facile à déplacer



Connectivité étendue



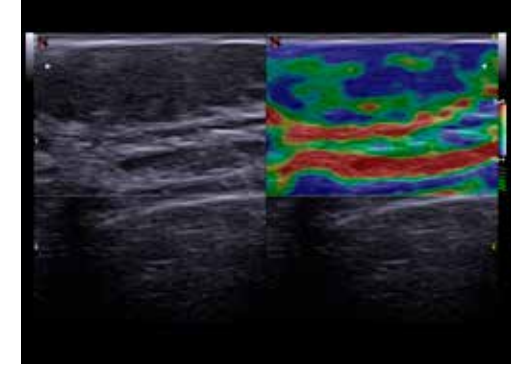
3 ans de garantie



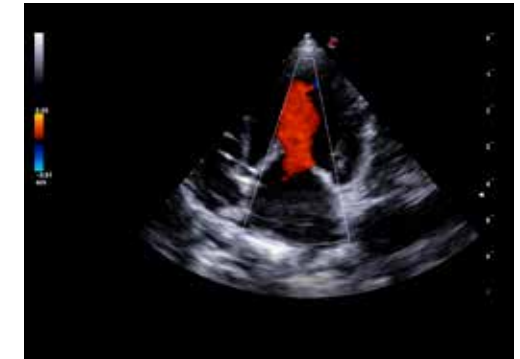
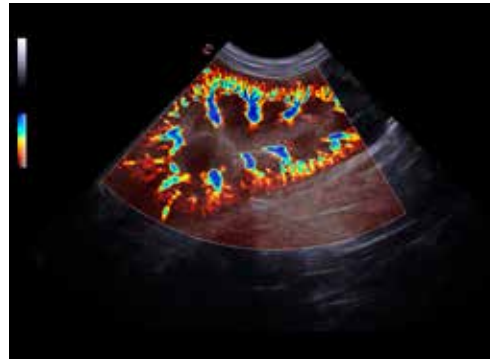
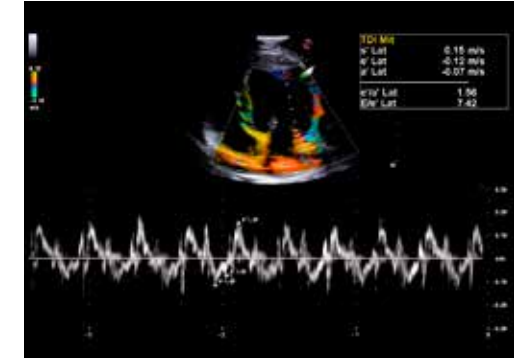
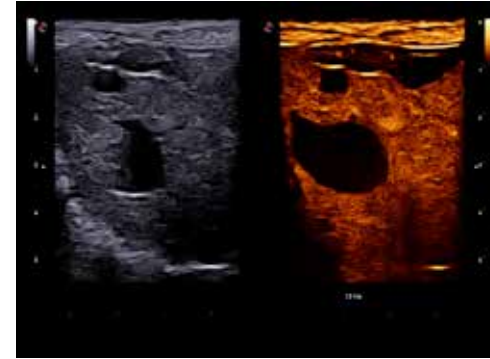
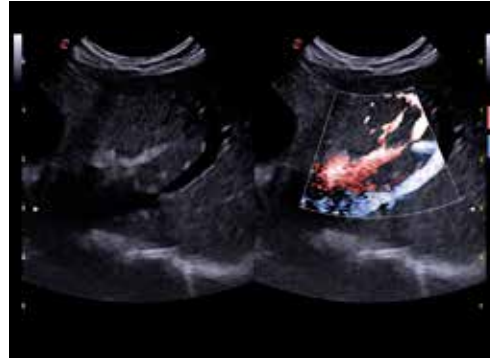
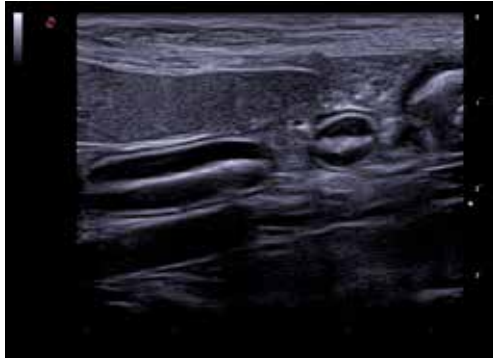


## Imagerie détaillée et outils avancés

Suivi et **multimodalité** pour comparer n'importe quelle modalité DICOM en temps réel



**ElaXto** - évaluation non invasive en temps réel de l'élasticité tissulaire



Optimisation automatique et immédiate de l'imagerie en **mode B** et en **mode couleur** par pression sur un bouton

**XFlow** et **microV** pour améliorer la vascularisation des tissus

**CnTI™** et **QPack** pour effectuer un examen de contraste avec quantification de l'agent de contraste

**Images cardio de haute qualité** et package de mesures avancées



**esaote**  
www.esaote.com



Esaote S.p.A. – société à actionnaire unique  
Via Enrico Melen 77, 16152 Genova, ITALY, Tel. +39 010 6547 1, Fax +39 010 6547 275, info@esaote.com

MyLab est une marque déposée d'Esaote spa.

La technologie et les caractéristiques dépendent du système et de la configuration. Les caractéristiques du produit peuvent faire l'objet de modifications sans préavis. Les informations peuvent faire référence à des produits ou des modalités qui ne sont pas encore approuvés dans tous les pays. Les images des produits sont fournies à titre d'illustration uniquement. Pour plus de détails, veuillez contacter votre représentant commercial Esaote.



Pour plus d'informations,  
rendez-vous sur le site web Esaote