

# MyLab™ FOX

Plongez dans la polyvalence



**esate** VET  
HEALTH WITH CARE

# MyLab™ FOX



## PRODUCTIVITÉ

MyLab™FOX accélère votre routine quotidienne avec une interface intuitive et un moteur puissant fluidifie de votre charge de travail.



## FIABILITÉ DU DIAGNOSTIC

Des résultats rapides et exacts pour un diagnostic précis et fiable : une technologie intelligente toujours disponible quand vous en avez besoin.



## INTELLIGENT ET COMPLET

MyLab™FOX est une solution pluridisciplinaire qui répond à toutes les exigences cliniques : un choix précieux pour votre cabinet.



## CONÇU POUR LES VÉTÉRINAIRES

Un flux de travail efficace conçu pour s'adapter à votre emploi du temps chargé.



## BATTERIE INTEGEE\*

Démarrage rapide, et plus d'une heure d'autonomie d'échographie complète.

\*en option

# Plongez dans la polyvalence

Rusé, rapide et intelligent par nature, le renard est un animal plein de ressources qui s'adapte bien à tous les environnements. Tel un renard, MyLab™FOX est un partenaire multidisciplinaire qui s'adapte à tous les examens. Depuis plusieurs dizaines d'années, Esaote travaille en étroite collaboration avec les vétérinaires pour développer des échographes qui répondent à leurs exigences cliniques et améliorent le flux de travail quotidien de la clinique, en mettant clairement l'accent sur les soins des animaux et la productivité. Grâce aux dernières avancées technologiques et à un flux de travail rapide et intuitif, MyLab™FOX optimise la fiabilité diagnostique des examens échographiques, dans une large gamme d'applications pour tous les types d'animaux.

MyLab™ FOX



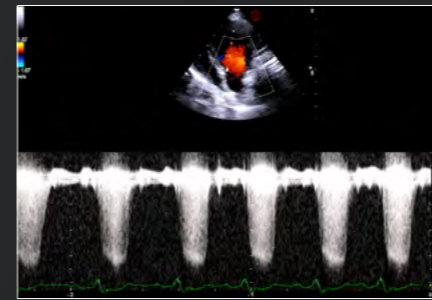
MyLab™ FOX

# La précision à chaque impulsion

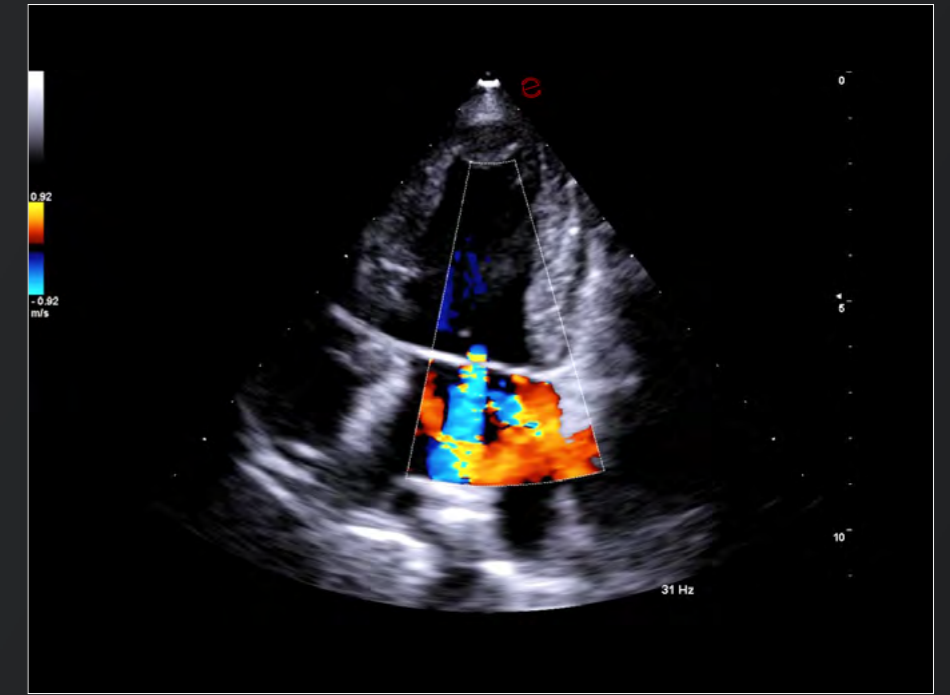
En tant que premier élément de la chaîne d'imagerie, la sonde a un impact direct sur la qualité de l'image et par conséquent, sur la précision du diagnostic. Avec MyLab™ FOX, nous introduisons une nouvelle génération de sondes pour couvrir toutes les applications cliniques et vous fournir des informations précises grâce à une imagerie détaillée.



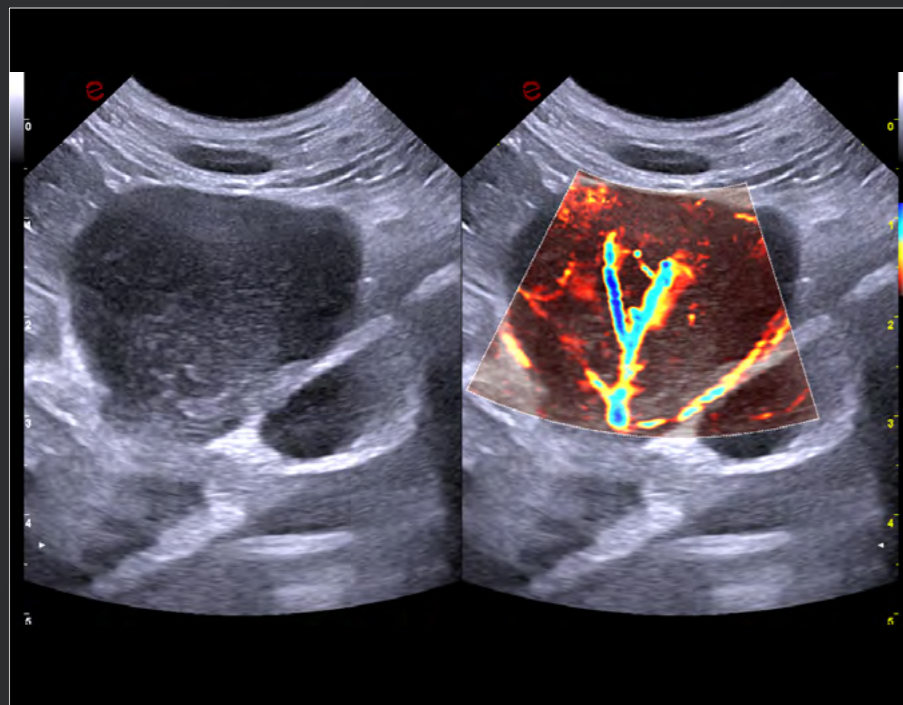
Tamponnade cardiaque



Flux de la valve mitrale avec CW



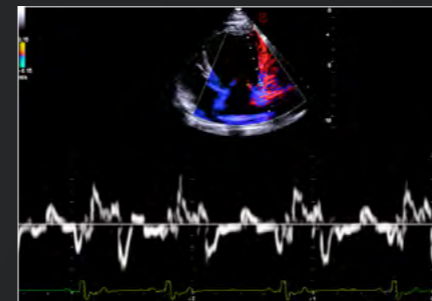
Flux de régurgitation de la valve mitrale



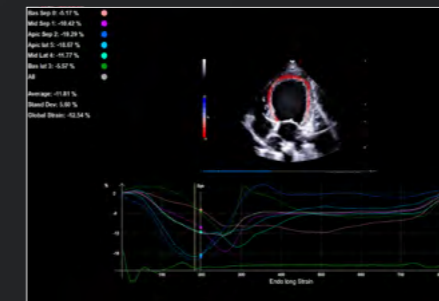
Vascularisation aberrante d'un ganglion lymphatique chez un chien atteint d'un lymphome.



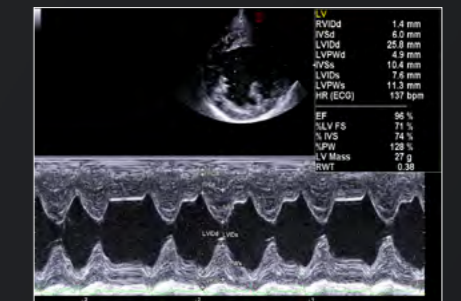
Lésion focale de la rate



Étude du mouvement de la paroi cardiaque avec TVM



Étude du mouvement de la paroi du ventricule gauche XStrain



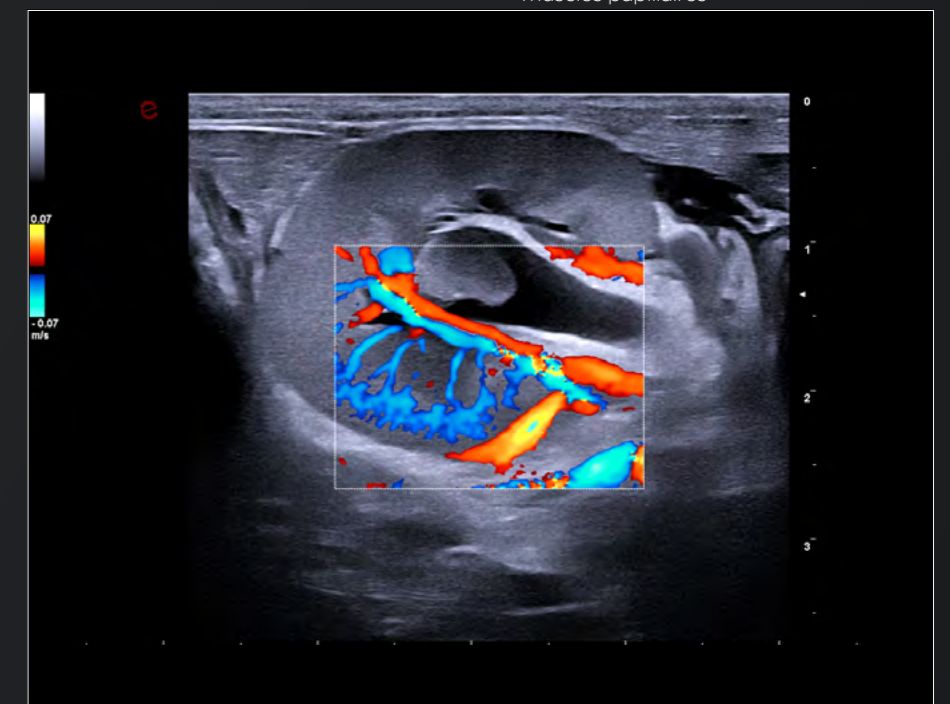
Taille du ventricule gauche, vue du petit axe ventriculaire gauche, niveau des muscles papillaires



Épaississement pariétal de l'intestin



Cystite incrustée



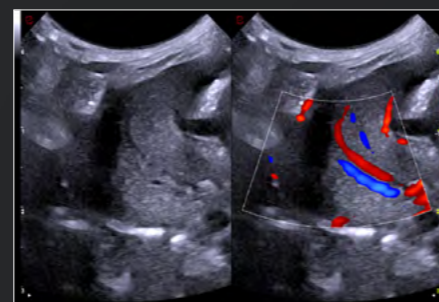
Vascularisation rénale



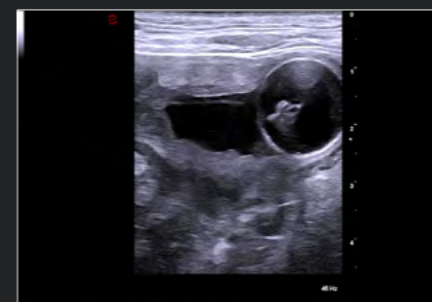
Kystes hépatiques



Gestation de la chienne



Vascularisation d'un organe parenchymateux



Cathétérisme vésical

## Flux de travail optimisé

### EXAMEN RAPIDE

Vous pouvez commencer l'examen en un seul clic grâce à la sélection rapide de la sonde et à des préréglages vétérinaires optimisés.

### AUGMENTED INSIGHT™

L'efficacité de votre diagnostic est accélérée par l'automatisation zéro-clic avancée, pilotée par l'intelligence artificielle.

### PERSONNALISATION DES RAPPORTS

Vous pouvez facilement personnaliser les mesures et les annotations et les ajouter automatiquement à vos rapports.

### EASY MODE & EASY COLOR

Vous pouvez rapidement affiner le réglage de nombreux paramètres grâce à notre outil unique d'optimisation de l'image en temps réel.

### MYLIBRARY VET

Vous pouvez procéder à des explorations en temps réel en ayant une aide directe combinée à la prévisualisation en live et aux références anatomiques dans la même interface.

### SUIVI FACILE

Vous pouvez facilement comparer plusieurs examens acquis dans différentes modalités en utilisant l'outil multimodalité et suivi, une solution extrêmement simple qui vous permet d'établir un diagnostic plus rapidement.

## Adaptable par nature

De conception robuste, MyLab™FOX vous permet de choisir entre le panneau de contrôle standard ou celui entièrement nettoiyable, offrant ainsi une expérience exceptionnelle dans n'importe quel environnement clinique.



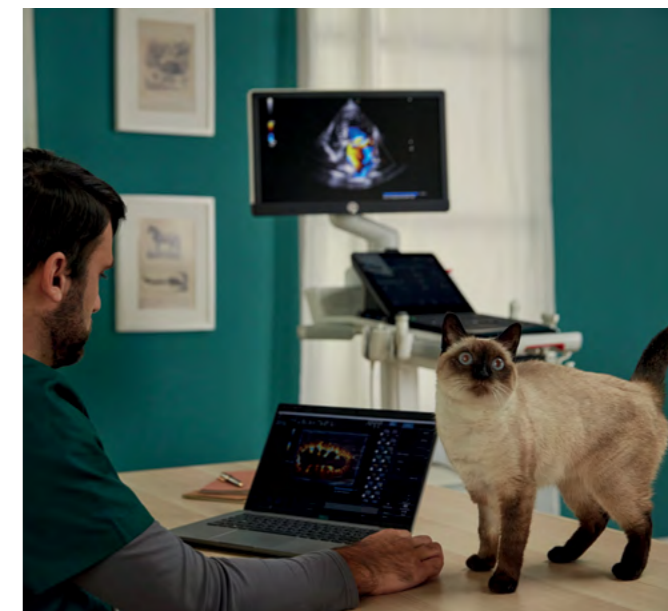
## Connecté. N'importe où. N'importe quand.

### MyLab™Desk VET

Les fonctions de reporting étendues de MyLab™Desk VET vous permettent de gérer et de vérifier les examens sur un ordinateur portable, n'importe où n'importe quand.

### MyLab™Share

Le partage d'images et de clips est devenu extrêmement rapide et simple avec MyLab™Share, ce qui vous permet de bénéficier d'une assistance et d'une formation à distance.



## Notre engagement dans la formation

Depuis quatre décennies, notre engagement indéfectible au service des clients et de l'imagerie vétérinaire sont nos priorités principales et nos plus grandes forces. L'évolution de notre vaste gamme d'échographes témoigne de notre engagement permanent à enrichir l'expérience d'apprentissage du diagnostic.

- ✓ Immergez-vous dans une formation complète, dispensée en présentiel et en distanciel.
- ✓ Vous pouvez compter sur l'efficacité de notre assistance technique à distance et en personne.
- ✓ Faites l'expérience d'une formation clinique solide, proposée sous différents formats, notamment les webinaires de la VET e-Academy en direct ou à la demande, la série « Meet the Expert » et le bulletin d'informations présentant des cas cliniques réels et des activités en présentiel qui montrent l'expertise des conférenciers locaux et internationaux.

Chez Esaote, nous croyons que la formation et l'apprentissage sont les pierres angulaires qui vous offrent une réelle plus-value. Nous sommes toujours à la recherche d'améliorations pour vous offrir une expérience éducative inégalée et remettre continuellement la barre plus haut en redéfinissant la prochaine évolution de l'imagerie échographique vétérinaire.



esaote VET

160000487MA Ver.01 FR



Esaote S.p.A. - société unipersonnelle

Via Enrico Melen 77, 16152 Genova, ITALIE, Tél. +39 010 6547 1, Fax +39 010 6547 275,  
info@esaote.com - www.esaote.com

Esaote Medical SAS - ZA du Bel Air 10, rue de Témara, 78105 Saint-Germain-en-Laye  
Tel. +33 1 8204 8900, Fax +33 1 3061 7210 info.france@esaote.com

MyLab est une marque déposée d'Esaote SpA. La technologie et les caractéristiques dépendent du système et de la configuration. Les caractéristiques du produit peuvent faire l'objet de modifications sans préavis. Les informations peuvent faire référence à des produits ou des modalités qui ne sont pas encore approuvés dans tous les pays. Les images des produits sont fournies à titre d'illustration uniquement. Pour plus de détails, veuillez contacter votre représentant commercial Esaote.

Pour plus  
d'informations,  
rendez-vous sur le  
site Web d'Esaote



Design italien